



2026 Q3

Encuesta de Expectativas de Empleo de ManpowerGroup

PRINCIPALES HALLAZGOS EN MÉXICO →



Resumen Ejecutivo

Más de **1,000** empleadores en México reportaron una Tendencia Neta de Empleo (TNE) ajustada estacionalmente de **28%** al planear sus estrategias de contratación para el próximo trimestre, de acuerdo con la edición más reciente de la Encuesta de Expectativas de Empleo de ManpowerGroup.



El aumento en la contratación se debe principalmente al **crecimiento de las empresas** creando más vacantes disponibles.



Los empleadores indican que los **desafíos económicos** son los motivos principales para considerar una reducción de su plantilla.



La Tendencia Neta de Empleo ha disminuido 13 p.p con respecto al trimestre anterior y no presenta cambios comparado con el mismo periodo del año pasado.

TNE más sólida para el Q3 2026

39%

Sector de Servicios
Públicos y Recursos
Naturales

45%

Región
Noreste

33%

Empresas con
plantillas de 250 a
999 colaboradores

TNE con mayor crecimiento Comparada con el mismo periodo el año pasado

+20 p.p.

Región
Norte

+18 p.p.

Sector
Automotriz

*Net Employment Outlook results range from +100% to -100%



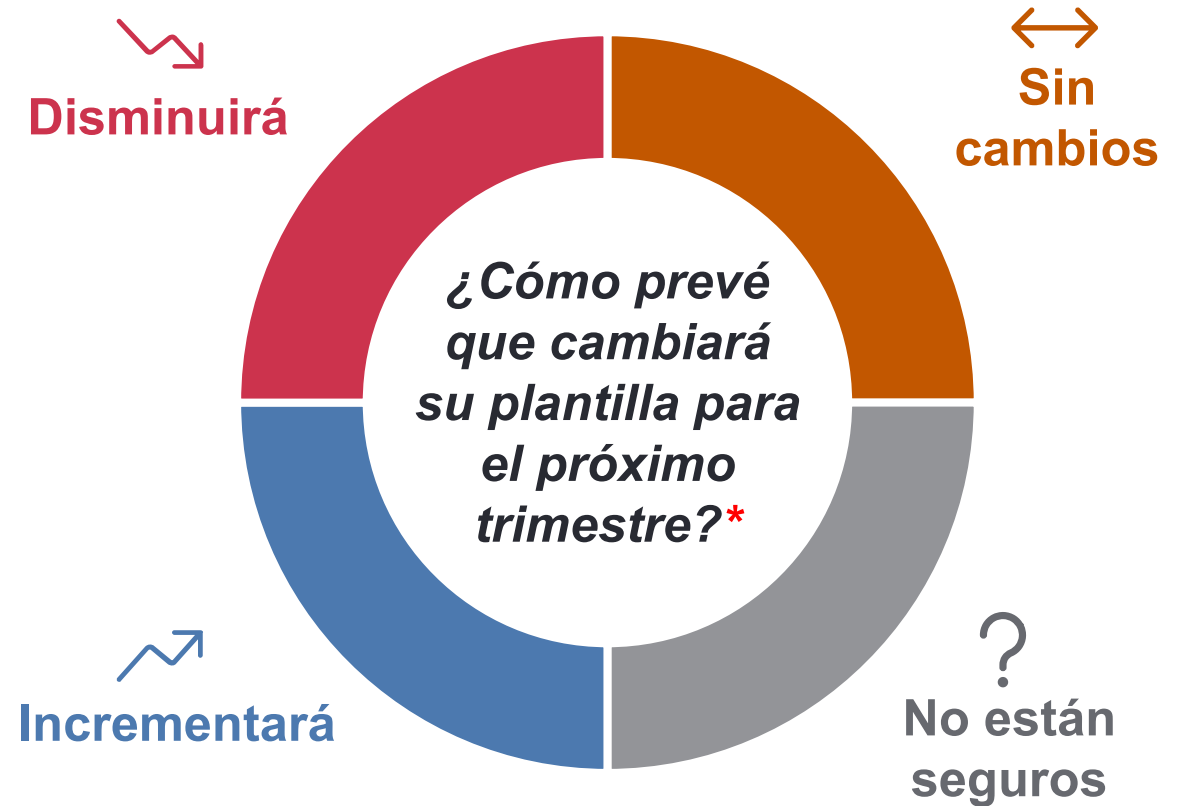
Expectativas de empleo para el tercer trimestre del 2026



Reflejando las expectativas de contratación a futuro


Desde 1962, **ManpowerGroup** consulta a las organizaciones sobre sus planes de contratación. En la más reciente edición de la Encuesta de Expectativas de Empleo, más de 1,000 empleadores en México compartieron sus expectativas para el **tercer trimestre de 2026**.

Los resultados reflejan si los empleadores planean mantener sus plantillas estables o anticipan un aumento o disminución de sus equipos.





*La pregunta de la encuesta ha sido ajustada para mayor claridad. El texto completo se encuentra disponible en la sección [Sobre la Encuesta](#).


Expectativas de los Empleadores

 **17%** de los empleadores prevén una **disminución de su plantilla** durante el tercer trimestre.

*¿Cómo prevé que cambiará su plantilla para el próximo trimestre?**

37% de los empleadores indican que **su plantilla permanecerá sin cambios.** 

 **45%** de los empleadores anticipan un **aumento de su personal** entre Julio y Septiembre.

1% de los empleadores **no están seguros** sobre **cómo cambiará su plantilla** en los próximos meses. 



Medición de la Tendencia Neta de Empleo

Para cuantificar el estado actual de la contratación, utilizamos la **Tendencia Neta de Empleo (TNE)**, que mide la diferencia entre el porcentaje de empleadores que esperan aumentar su personal y aquellos que prevén reducirlo.

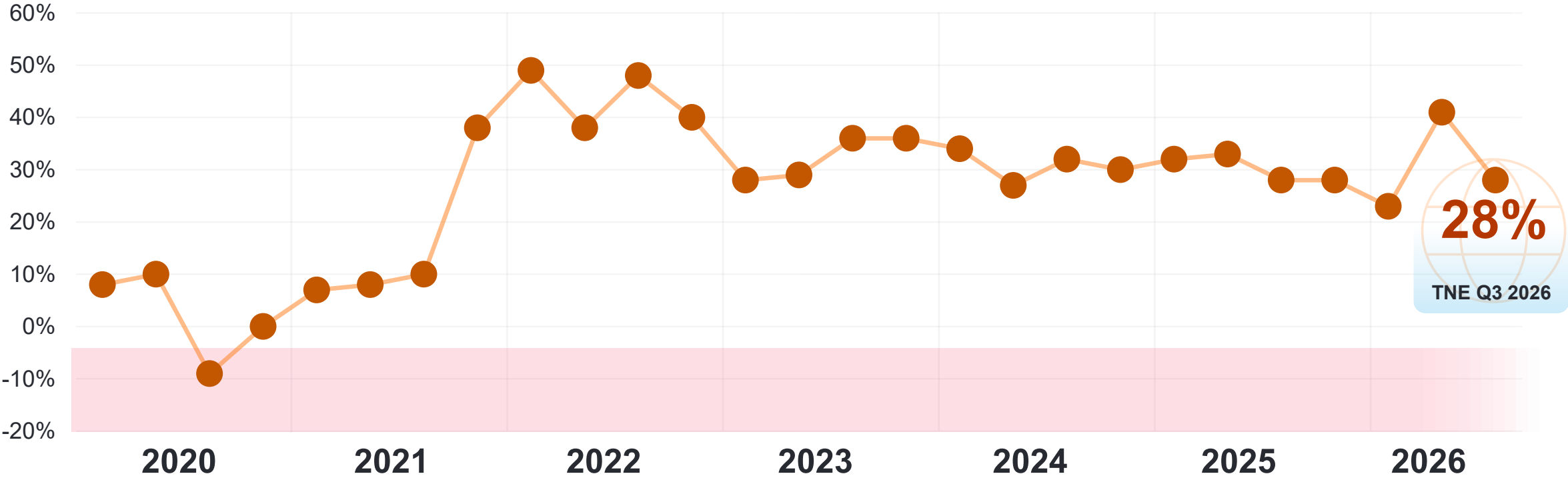
La **TNE** para el **tercer trimestre de 2026 es de 28%**, posterior a realizar el ajuste estacional que elimina la influencia de patrones estacionales previsibles.



*Los resultados de la Tendencia Neta de Empleo (TNE) oscilan entre +100% y -100%.

Cambios a través de tiempo

La **TNE** para el tercer trimestre de 2026 ha disminuido 13 p.p con respecto al trimestre anterior no muestra cambios comparado con el mismo periodo del año pasado.

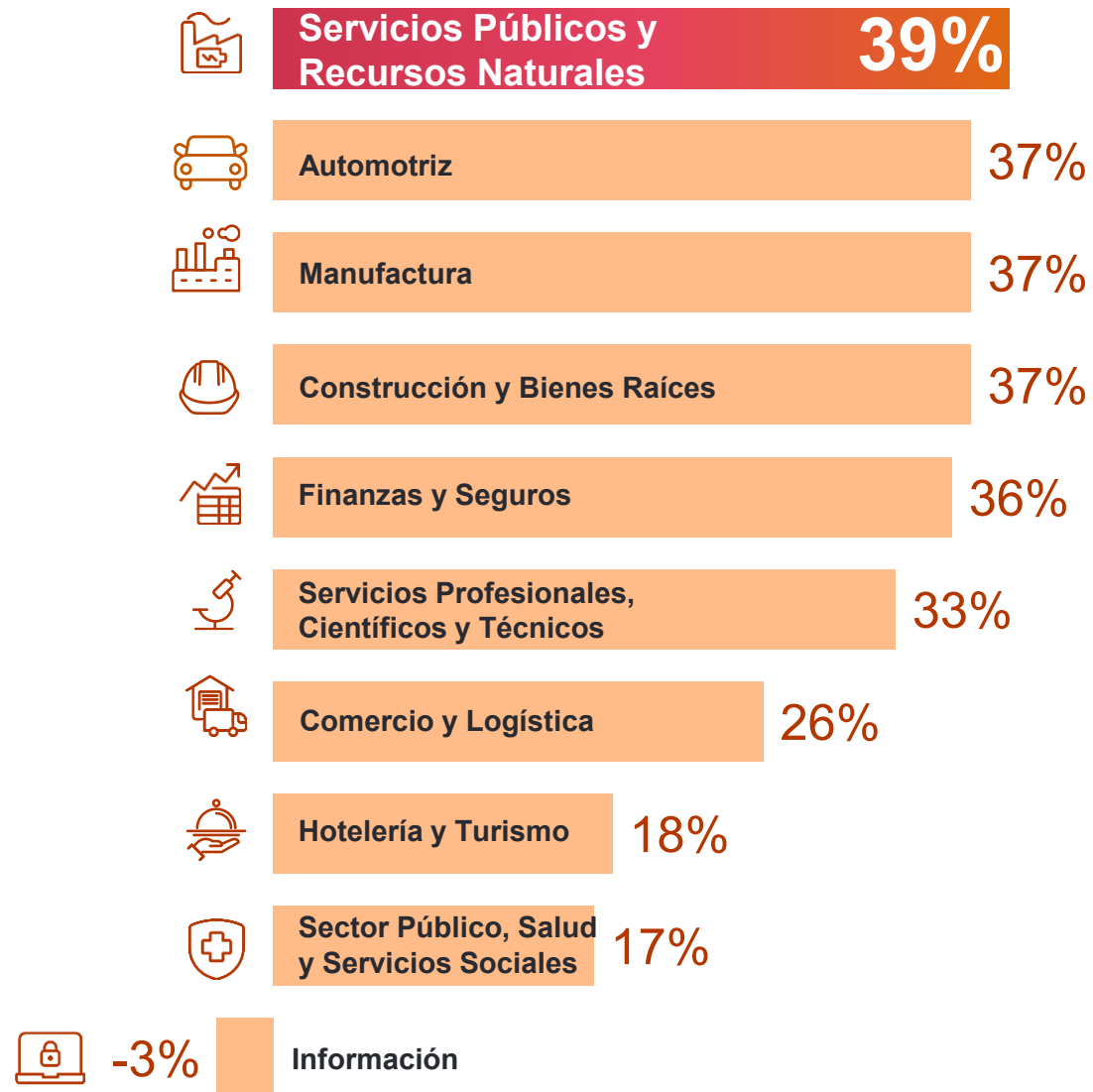




Expectativas de empleo en los principales sectores

Los empleadores del sector de **Servicios Públicos y Recursos Naturales** reportaron la **TNE** más alta en México para el tercer trimestre.

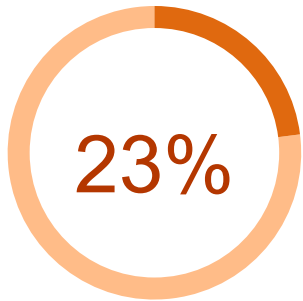
Al considerar los cambios en comparación con el trimestre anterior, el sector **Automotriz** registró la mayor mejora en la tendencia.



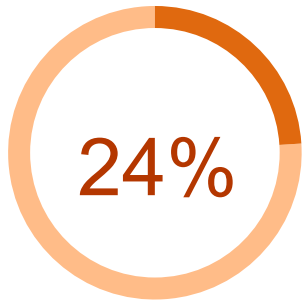
Expectativas de empleo en México por tamaño de empresa

Las organizaciones con **entre 250 y 999 empleados** reportaron la **TNE** más positiva para el **tercer trimestre de 2026** y también anticiparon la mayor mejora en comparación con el mismo periodo del año anterior.

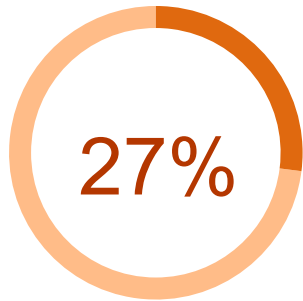
Menos de 10
Empleados



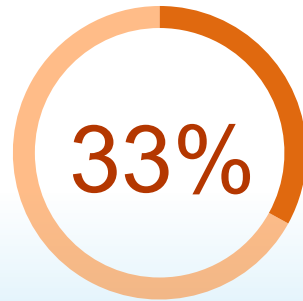
10 - 49
Empleados



50 - 249
Empleados

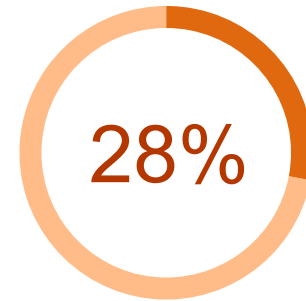


250 - 999
Empleados

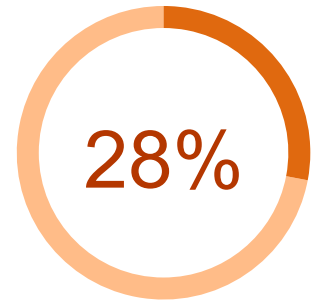


TNE más alta y con mayor incremento

1,000 - 4,999
Empleados



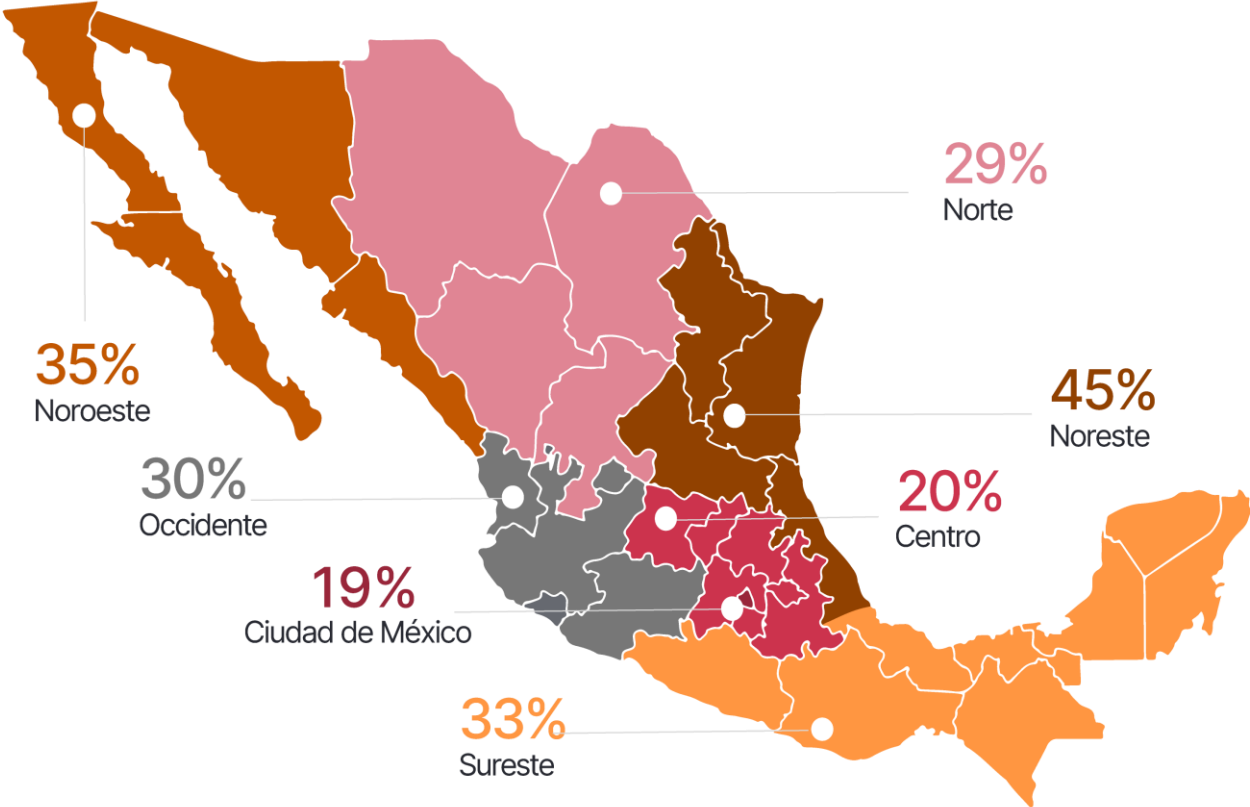
+5,000
Empleados



Expectativas de empleo en México por Región

La **Región Noreste y Noroeste** del país son las zonas con **más altas expectativas de contratación**, mientras que las regiones del Centro y Ciudad de México representan las expectativas más reservadas.

- 45% Noreste
- 35% Noroeste
- 33% Sureste
- 30% Occidente
- 29% Norte
- 20% Centro
- 19% Ciudad de México



Expectativas de Empleo de Julio a Septiembre por país



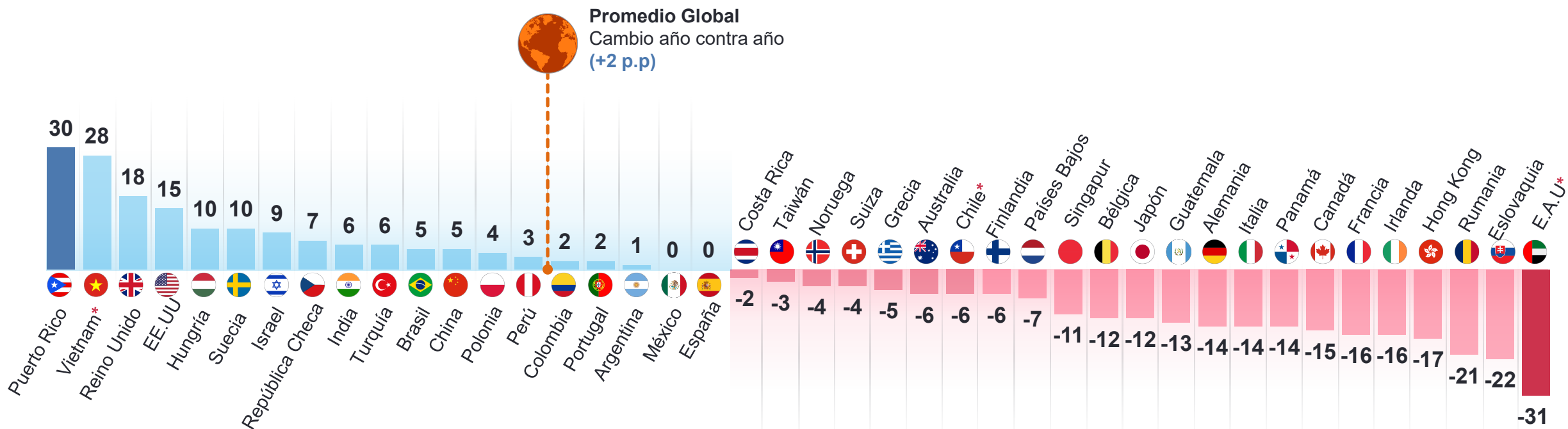
Los empleadores en **India y Puerto Rico** reportaron las TNE más altas para el tercer trimestre.

26%
Promedio Global 

India	48%	Colombia	22%	Irlanda	12%
Puerto Rico	48%	Noruega	22%	Panamá	11%
EE.UU	45%	República Checa	20%	España	11%
Brasil	37%	Suiza	19%	Finlandia	10%
Reino Unido	37%	Portugal	18%	Bélgica	8%
Costa Rica	36%	Taiwán	17%	Grecia	7%
Suecia	34%	E.A.U.*	17%	Argentina	6%
China	33%	Guatemala	16%	Alemania	6%
México	28%	Polonia	16%	Japón	5%
Vietnam*	28%	Australia	15%	Francia	3%
Perú	27%	Hungría	15%	Italia	3%
Israel	26%	Singapur	13%	Eslovaquia	-6%
Turquía	24%	Canadá	12%	Hong Kong	-9%
Países Bajos	23%	Chile*	12%	Rumania	-12%

*Las TNE de Chile, EAU y Vietnam actualmente no están ajustadas estacionalmente y serán ajustadas una vez que se cuente con dieciséis trimestres de datos.

Cambios año contra año por país



*Las TNE de Chile, EAU y Vietnam actualmente no están ajustadas estacionalmente y serán ajustadas una vez que se cuente con dieciséis trimestres de datos.

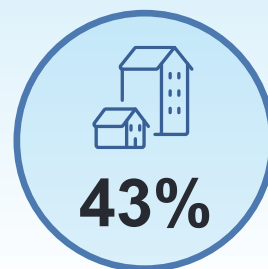
Expectativas de Empleo en América

La TNE en la región de las **Américas (34%)** se debilitó con respecto al trimestre anterior (-3 p.p), pero mejoró en comparación con el año anterior (+7 p.p).

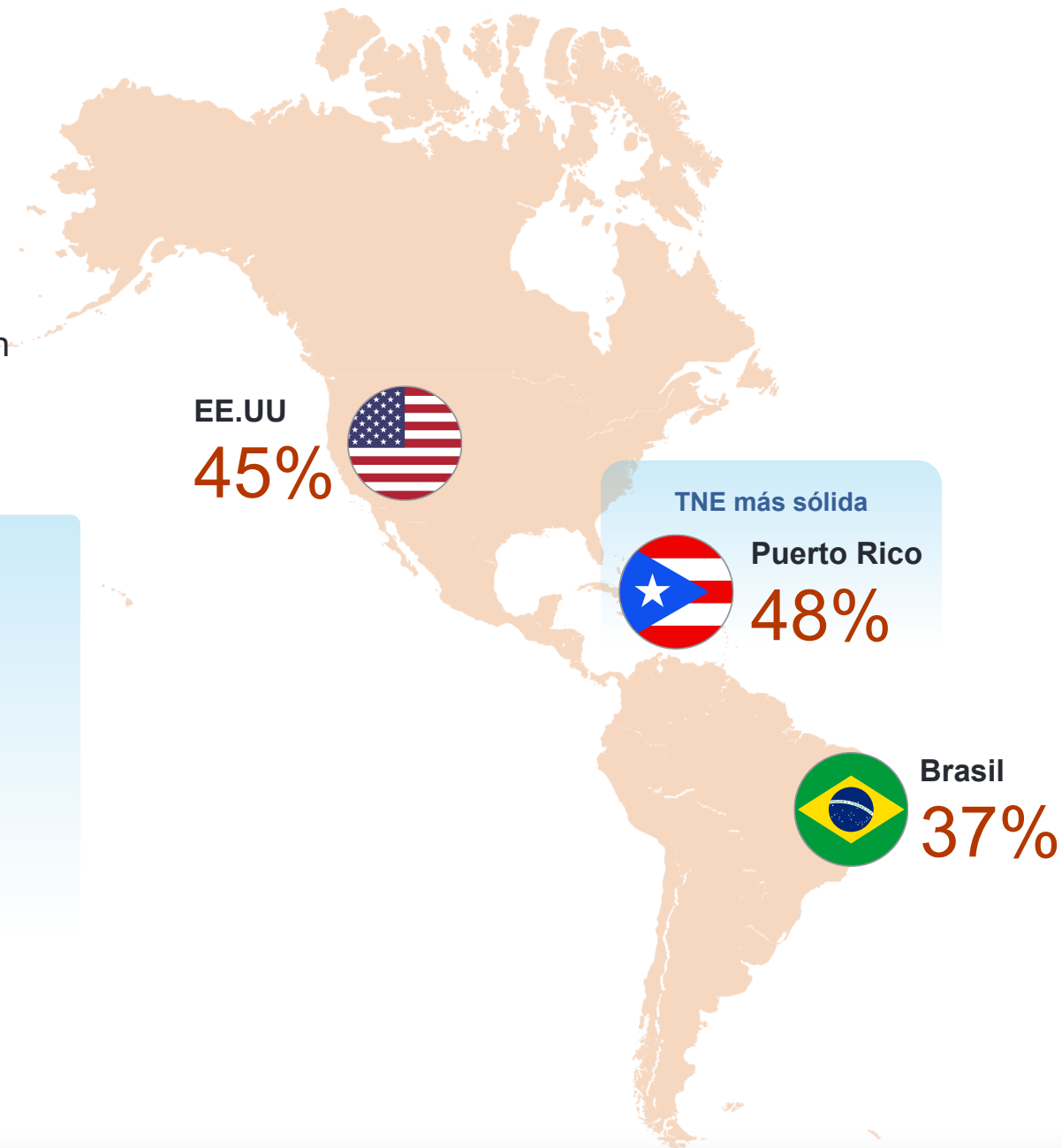
La demanda de contratación en la región está impulsada por los empleadores en:



Información

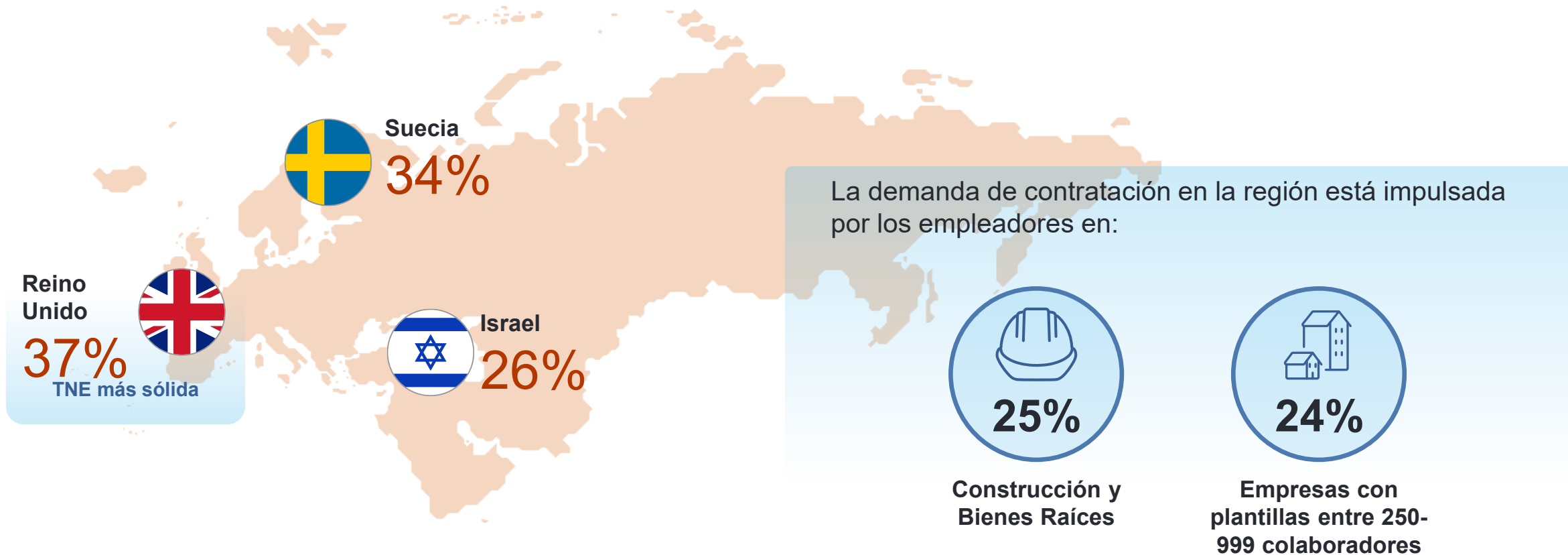


Empresas con plantillas entre 250-999 colaboradores



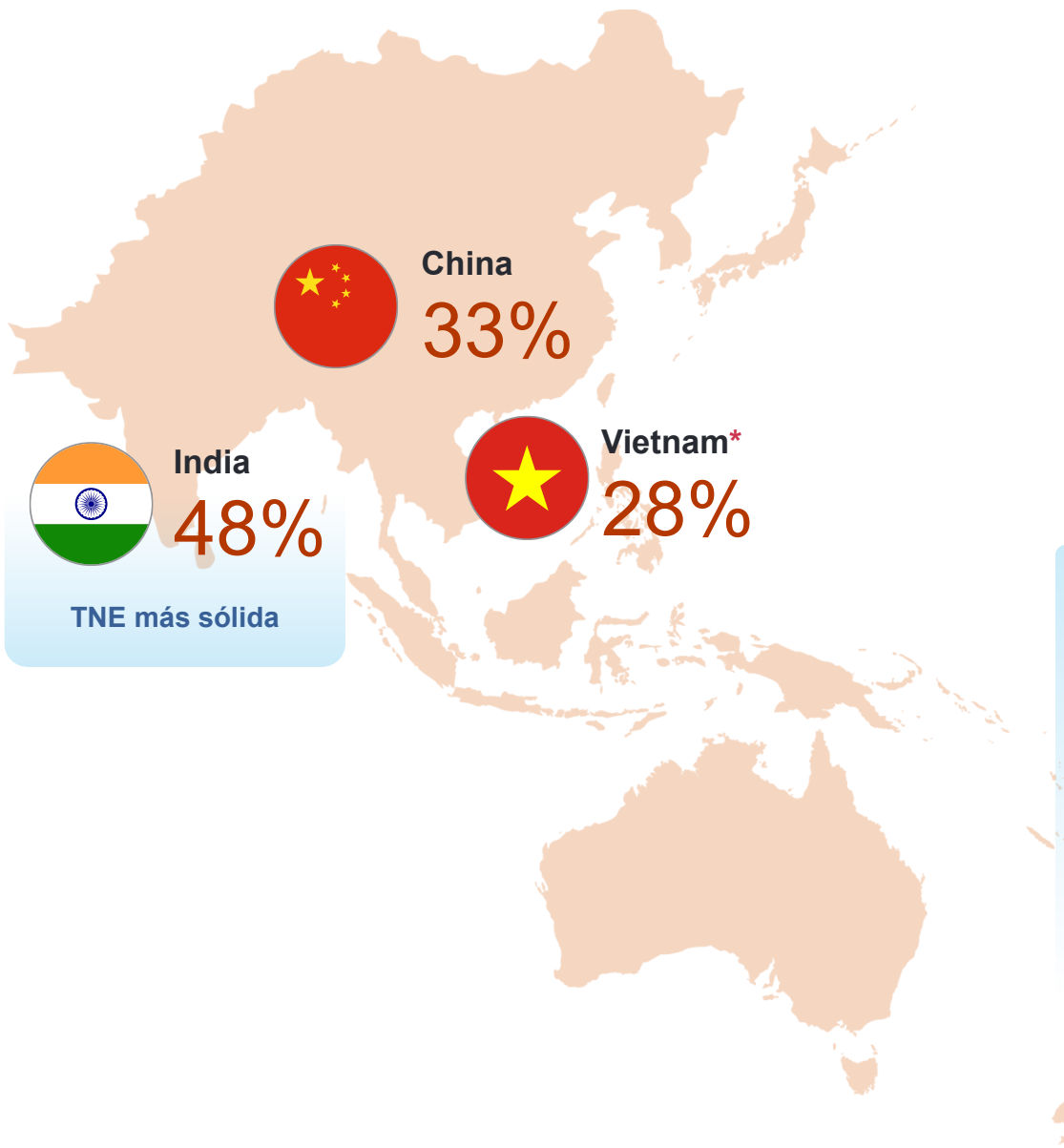
Expectativas de Empleo en Europa y Medio Oriente

La TNE en **Europa y Medio Oriente (16%)** se debilitó con respecto al trimestre anterior (-7 p.p) y en comparación con el año anterior (-3 p.p).



Expectativas de Empleo en Asia Pacífico

La TNE en **Asia (28%)** disminuyó con respecto al trimestre anterior (-11 p.p) y en comparación con el mismo periodo del año anterior (-1 p.p).

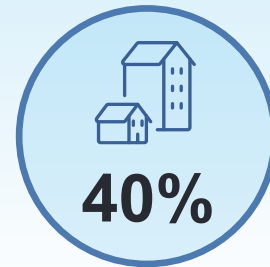


TNE más sólida

La demanda de contratación en la región está impulsada por los empleadores en:



Información



Empresas con plantillas entre 1,000-4,999 colaboradores

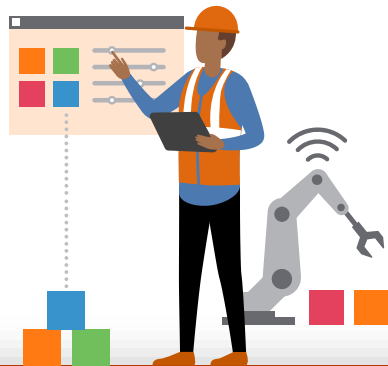
*The NEO for Vietnam is currently unadjusted and will be seasonally adjusted after sixteen quarters of data.



Tendencias Laborales

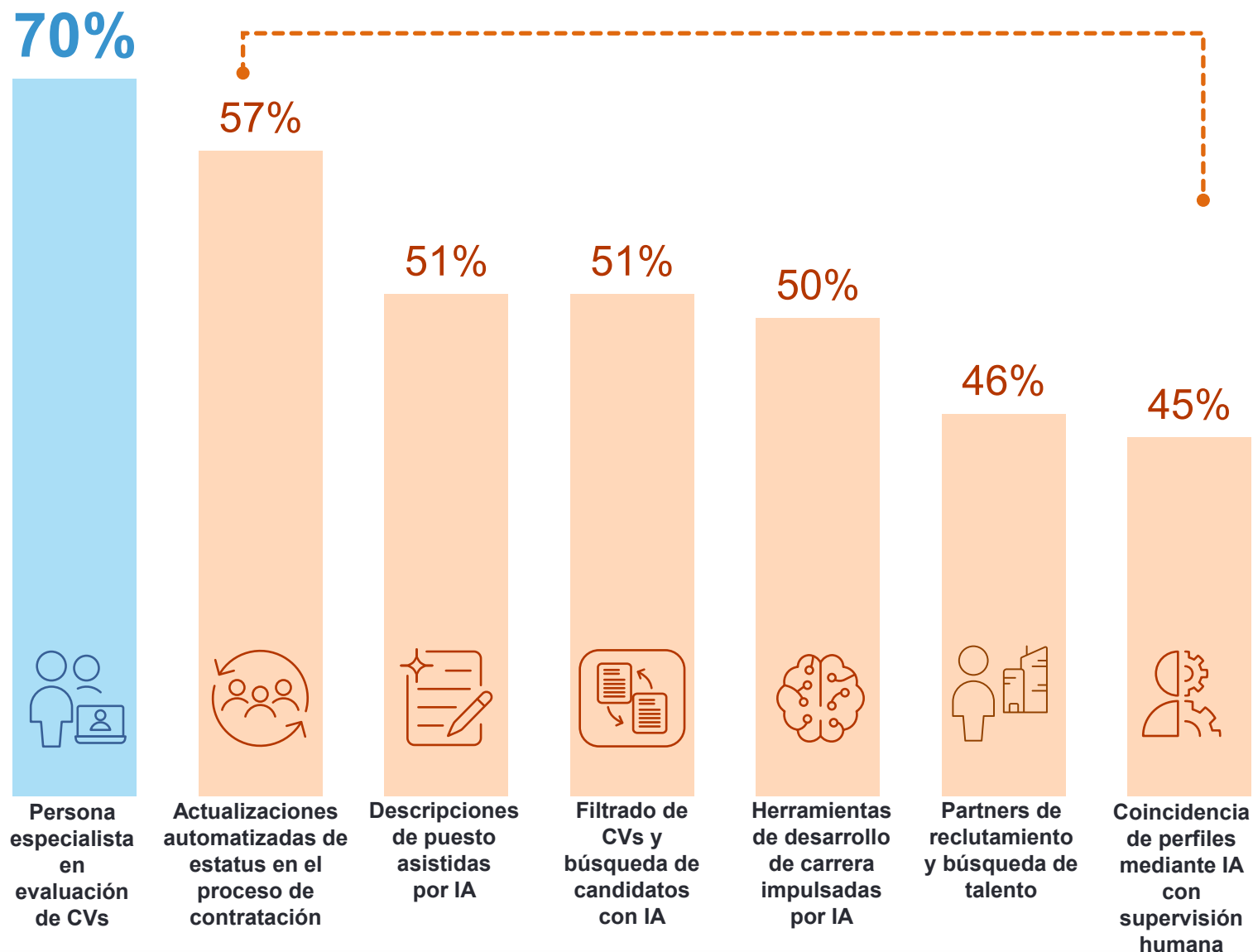
Los empleadores identifican cuáles fueron las fuentes de mayor productividad de la fuerza laboral

Al ser consultados sobre los principales impulsores del crecimiento de la productividad en el último año, más de la mitad de los empleadores señalaron el uso de herramientas de IA para tareas diarias, así como los aumentos salariales.



El factor humano sigue siendo más valioso que la tecnología en el proceso de contratación

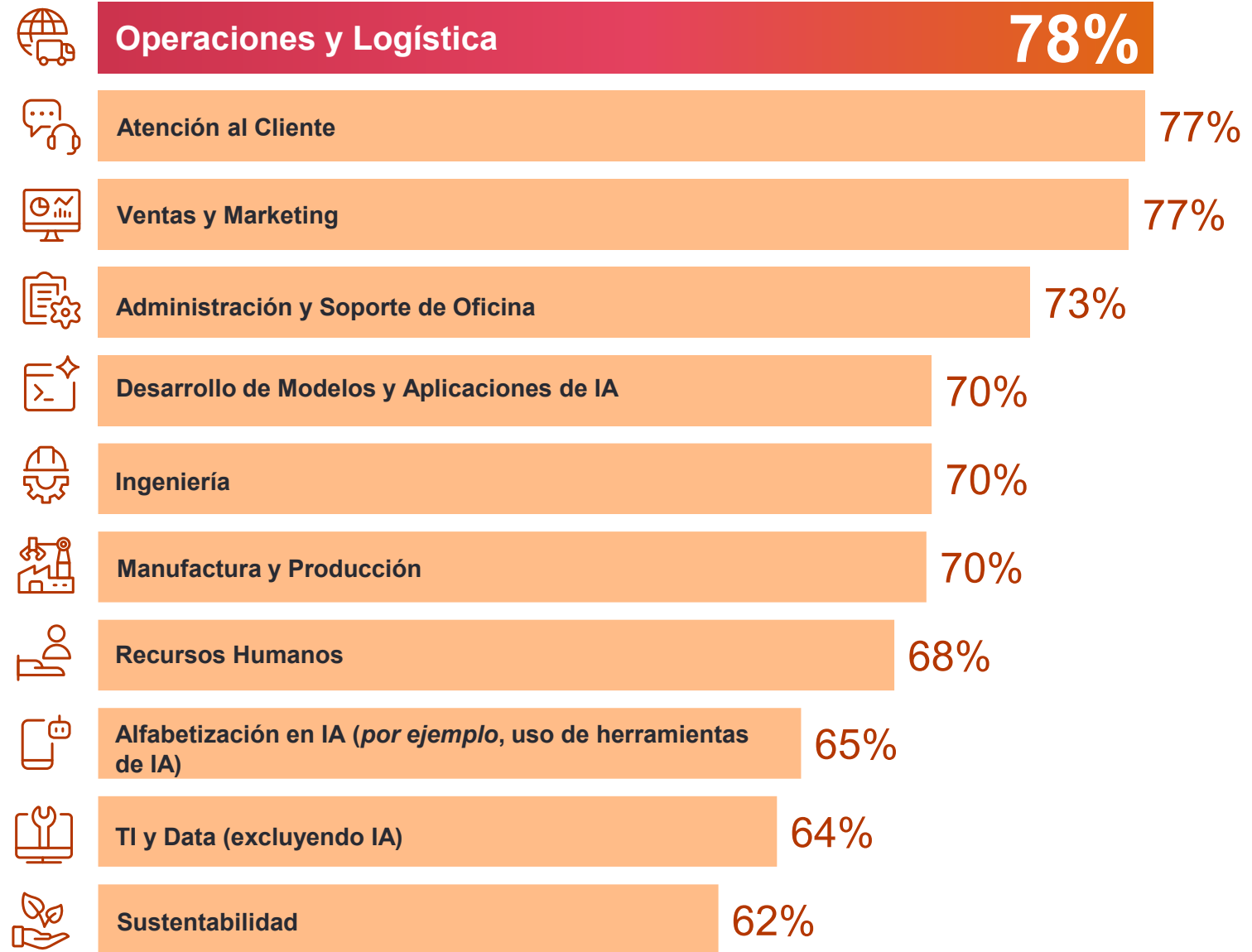
Aunque la automatización gana terreno, una persona que evalúa currículums sigue siendo el recurso más valioso en el proceso de contratación, por encima de la IA y otras herramientas.



Porcentaje de encuestados que consideran los servicios extremadamente o 'muy' valiosos en su proceso de contratación.

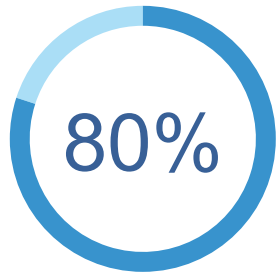
Los empleadores comparten las habilidades técnicas más valoradas

Entre las habilidades técnicas, los empleadores reportaron estar más dispuestos a pagar un mayor diferencial por la experiencia en **Operaciones y Logística** para impulsar el crecimiento.

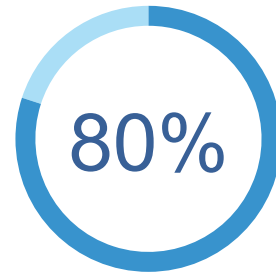


Los empleadores comparten las habilidades blandas más valoradas

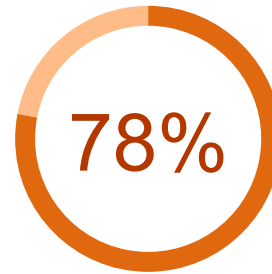
Las habilidades de **comunicación** y **resolución de problemas** son las más valoradas, y por las que los empleadores están más dispuestos a pagar una mayor compensación.



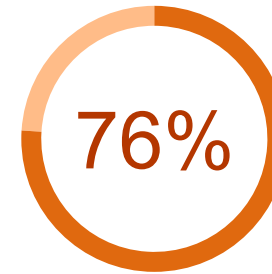
Comunicación



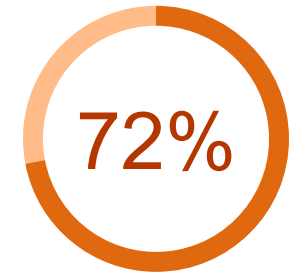
Resolución de problemas



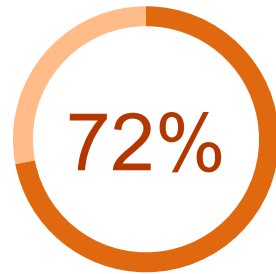
Ética laboral sólida



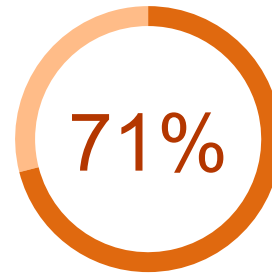
Adaptabilidad



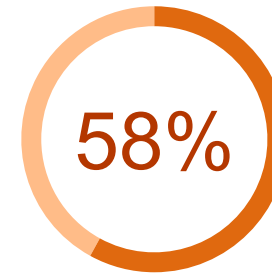
Mentoría



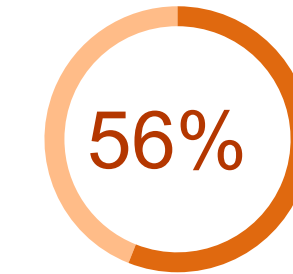
Liderazgo



Gestión del tiempo



Inclusión cultural



Alfabetización digital





Sobre la Encuesta

Sobre la Encuesta

La Encuesta de Expectativas de Empleo de ManpowerGroup es la encuesta de empleo más completa y con mayor visión prospectiva de su tipo, utilizada a nivel global como un indicador económico clave. La Tendencia Neta de Empleo (TNE) se calcula tomando el porcentaje de empleadores que anticipan un aumento en la actividad de contratación y restando de este el porcentaje de empleadores que prevén una disminución.

Realizada desde 1962, diversos factores sustentan el éxito de la encuesta:

Única – No tiene comparación en cuanto a tamaño, alcance, trayectoria y enfoque. La Encuesta de Expectativas de Empleo de ManpowerGroup es la encuesta de empleo más amplia y prospectiva del mundo, y solicita a los empleadores prever el comportamiento del empleo para el próximo trimestre. En contraste, otras encuestas y estudios se enfocan en datos retrospectivos para reportar lo ocurrido en el pasado.

Independiente – La encuesta se realiza con una muestra representativa de empleadores de todos los países y territorios donde se aplica. Los participantes no provienen de la base de clientes de ManpowerGroup.

Robusta – La encuesta del tercer trimestre de 2026 se basa en entrevistas con 40,592 empleadores de los sectores público y privado en 42 países, con el objetivo de medir los cambios y tendencias anticipadas en el empleo. Esta muestra permite realizar análisis por sectores y regiones específicas para proporcionar información más detallada.

Enfocada – Durante más de seis décadas, la encuesta ha obtenido toda su información a partir de una sola pregunta (ejemplo para el tercer trimestre de 2026): “¿Cómo anticipa que cambiará el empleo total en su ubicación durante los próximos tres meses, hasta finales de septiembre de 2026, en comparación con el trimestre actual?”

Metodología de la Encuesta – Los datos del tercer trimestre se recopilaron entre el 1 y el 30 de abril de 2026. Los resultados reflejan la percepción de los empleadores al momento de la recopilación de los datos y pueden no capturar el impacto potencial de eventos posteriores. El tamaño de las organizaciones y los sectores se estandarizan en todos los países para permitir comparaciones internacionales.

Declaraciones Prospectivas –

Este informe contiene declaraciones prospectivas, incluyendo afirmaciones sobre la demanda laboral en ciertas regiones, países e industrias, así como sobre la incertidumbre económica. Los eventos o resultados reales pueden diferir materialmente de aquellos contenidos en estas declaraciones prospectivas, debido a riesgos, incertidumbres y supuestos. Estos factores incluyen aquellos descritos en los reportes de la Compañía presentados ante la Comisión de Bolsa y Valores de Estados Unidos (SEC, por sus siglas en inglés), incluida la información bajo el apartado “Factores de Riesgo” en su Informe Anual en el Formato 10-K correspondiente al año concluido el 31 de diciembre de 2025, cuya información se incorpora al presente por referencia. ManpowerGroup se deslinda de cualquier obligación de actualizar estas declaraciones prospectivas o cualquier otra contenida en este comunicado, salvo cuando así lo requiera la ley.



Preguntas Frecuentes

¿Qué se entiende por Tendencia Neta de Empleo (TNE)?

La Tendencia Neta de Empleo se obtiene al tomar el porcentaje de empleadores que anticipan un aumento en la actividad de contratación y restar de este el porcentaje de empleadores que esperan una disminución en el empleo en su organización durante el próximo trimestre. Una TNE positiva indica que, en términos generales, hay más empleadores que prevén incrementar su plantilla en los próximos tres meses que aquellos que planean reducirla.

¿Qué es el ajuste estacional y por qué se utiliza en la Encuesta de Expectativas de Empleo de ManpowerGroup?

El ajuste estacional es un proceso estadístico que permite presentar los datos de la encuesta sin el impacto de fluctuaciones en la contratación que normalmente ocurren a lo largo del año, generalmente como resultado de diversos factores externos, como cambios en el clima, ciclos de producción tradicionales y días festivos. El ajuste estacional tiene el efecto de suavizar los picos y caídas en los datos, lo que facilita la identificación de las tendencias subyacentes del empleo y proporciona una representación más precisa de los resultados de la Encuesta de Expectativas de Empleo de ManpowerGroup.

¿Cómo se seleccionan las empresas para la encuesta?

Los empleadores se seleccionan en función del tipo de empresas y organizaciones que representan. Buscamos asegurar que nuestra muestra sea representativa del mercado laboral nacional de cada país participante, por lo que el panel de cada país se construye proporcionalmente a la distribución de sectores industriales y tamaños de organización en dicho país.

¿A quién se entrevista en cada empresa?

La persona seleccionada para la entrevista es alguien con un amplio conocimiento sobre los niveles de personal y las intenciones de contratación dentro de su organización. Normalmente, se trata del director de Recursos Humanos o un gerente de RR. HH. Sin embargo, en organizaciones más pequeñas, esta persona puede ser el director general o incluso el CEO.

Definición de Sectores Industriales

A partir de la encuesta del primer trimestre de 2026, los sectores industriales han sido actualizados para alinearse con el Sistema de Clasificación Industrial de América del Norte (NAICS). Los datos históricos han sido reclasificados y continuarán disponibles conforme a la siguiente definición:

Construcción y Bienes Raíces: Construcción; bienes raíces; productos para la construcción; construcción e ingeniería; empresas comerciales y distribuidores; otras subindustrias industriales; materiales de construcción; administración y desarrollo inmobiliario; construcción de edificios; construcción de obras civiles y de infraestructura pesada; contratistas especializados; servicios de renta y arrendamiento; y arrendadores de activos intangibles no financieros.

Finanzas y Seguros: Banca, finanzas y seguros; bancos; cajas de ahorro y financiamiento hipotecario; servicios financieros diversificados; financiamiento al consumo; mercados de capitales; fideicomisos de inversión inmobiliaria hipotecaria; seguros; fideicomisos de inversión inmobiliaria de capital; otras subindustrias financieras y de bienes raíces; autoridades monetarias–banco central; intermediación crediticia y actividades relacionadas; valores, contratos de productos básicos y otras inversiones financieras; aseguradoras y actividades relacionadas; fondos, fideicomisos y otros vehículos financieros.

Hotelería y Turismo: Instalaciones de ocio, juegos y casinos; alojamiento, restaurantes, hoteles, resorts y líneas de cruceros; artes, entretenimiento y recreación; servicios de alojamiento y alimentos.

Información: Software; equipos de comunicación; hardware tecnológico, almacenamiento y periféricos; otras subindustrias de TI; servicios de telecomunicaciones diversificados; servicios de telecomunicaciones inalámbricas; medios y publicaciones; entretenimiento; medios interactivos y servicios; otras subindustrias de comunicación; industrias cinematográficas y de grabación sonora; editores de periódicos, revistas, libros y directorios; editores de software; radiodifusión y proveedores de contenido; telecomunicaciones; proveedores de infraestructura informática, procesamiento de datos, hosting web y servicios relacionados; portales de búsqueda, bibliotecas, archivos y otros servicios de información.

Manufactura: Manufactura; aeroespacial y defensa; equipos eléctricos; maquinaria; productos químicos; otras subindustrias de materiales; equipos electrónicos, instrumentos y componentes; semiconductores y equipo relacionado; manufactura industrial; manufactura de energía y servicios públicos; manufactura de materiales; manufactura de transporte; manufactura de bienes y servicios de consumo; manufactura de salud y ciencias de la vida; manufactura de TI; manufactura de servicios de comunicación; otras manufacturas; alimentos; bebidas y tabaco; textiles; productos textiles; confección; cuero y productos relacionados; productos de madera; papel; impresión y actividades relacionadas; productos derivados del petróleo y carbón; productos químicos básicos; resinas, hule sintético y fibras artificiales; químicos agrícolas; productos farmacéuticos y medicamentos; pinturas, recubrimientos y adhesivos; productos de limpieza y cuidado personal; otros productos químicos; plásticos y hule; productos minerales no metálicos; metales primarios; productos metálicos fabricados; maquinaria; computadoras y equipo periférico; equipos de comunicación; equipo de audio y video; semiconductores y componentes electrónicos; instrumentos de medición, electromédicos y de control; medios magnéticos y ópticos; equipos eléctricos, electrodomésticos y componentes; vehículos automotores; carrocerías y remolques; partes automotrices; productos aeroespaciales; equipo ferroviario; construcción de embarcaciones; otros equipos de transporte; muebles y productos relacionados; manufacturas diversas.

Definición de Sectores Industriales

Servicios Profesionales, Científicos y Técnicos: Actividades profesionales, científicas y técnicas; servicios comerciales y suministros; servicios profesionales; servicios especializados al consumidor; servicios de TI; servicios administrativos y de apoyo; servicios legales; contabilidad, preparación de impuestos, teneduría de libros y nómina; servicios de arquitectura, ingeniería y afines; servicios de diseño especializado; diseño de sistemas informáticos y servicios relacionados; consultoría en gestión, científica y técnica; investigación y desarrollo científico; publicidad, relaciones públicas y servicios relacionados; otros servicios profesionales, científicos y técnicos; administración de empresas y corporativos.

Sector Público, Salud y Servicios Sociales: Educación; salud humana y trabajo social; gobierno (nacional o local) o sector público; servicios educativos; equipos e insumos de salud; proveedores y servicios de atención médica; tecnología de la salud; biotecnología; farmacéutica; herramientas y servicios de ciencias de la vida; otras subindustrias de salud y ciencias de la vida; organizaciones sin fines de lucro / caridad / religiosas; instituciones educativas; servicios educativos; servicios de salud y asistencia social; otros servicios (excepto administración pública); administración pública.

Comercio y Logística: Comercio mayorista y minorista; reparación de vehículos; envases y empaques; productos forestales y papel; carga aérea y logística; aerolíneas; transporte marítimo; transporte terrestre y ferroviario; infraestructura de transporte; componentes automotrices; automóviles; otras subindustrias de transporte, logística y automotriz; bienes duraderos del hogar; productos de ocio; textiles, confección y bienes de lujo; distribuidores; comercio minorista en línea y marketing directo; comercio minorista multisector (tiendas departamentales, etc.); comercio minorista especializado (ropa, tecnología, etc.); otras subindustrias de bienes y servicios discrecionales; comercio minorista de alimentos y productos básicos; bebidas; productos alimenticios; tabaco; productos para el hogar; productos personales; otras subindustrias de bienes básicos de consumo; mayoristas de vehículos automotores y refacciones; mayoristas de muebles y artículos para el hogar; mayoristas de madera y materiales de construcción; mayoristas de equipo profesional y comercial; mayoristas de metales y minerales (excepto petróleo); mayoristas de electrodomésticos y bienes eléctricos y electrónicos; mayoristas de ferretería, plomería y equipos de calefacción; mayoristas de maquinaria, equipo y suministros; mayoristas de bienes duraderos diversos; mayoristas de papel y productos de papel; mayoristas de medicamentos; mayoristas de ropa, telas y artículos relacionados; mayoristas de productos alimenticios; mayoristas de insumos agrícolas; mayoristas de productos químicos; mayoristas de petróleo y derivados; mayoristas de bebidas alcohólicas; mayoristas de bienes no duraderos diversos; agentes y corredores de comercio mayorista; concesionarios de vehículos y autopartes; distribuidores de materiales de construcción y equipo para jardinería; minoristas de alimentos y bebidas; minoristas de muebles, hogar, electrónicos y electrodomésticos; minoristas de mercancías generales; minoristas de salud y cuidado personal; estaciones de gasolina; minoristas de ropa, calzado, accesorios y joyería; minoristas de artículos deportivos, hobbies, instrumentos musicales, libros y otros; transporte aéreo; transporte ferroviario; transporte marítimo; transporte por carretera; transporte terrestre de pasajeros; transporte por tubería; transporte turístico; servicios auxiliares de transporte; servicios postales; mensajería y paquetería; almacenamiento y bodegaje.

Servicios Públicos y Recursos Naturales: Minería y explotación de canteras; suministro de electricidad, gas y aire acondicionado; suministro de agua; alcantarillado, gestión de residuos y actividades de remediación; equipos y servicios energéticos; petróleo, gas y combustibles de consumo; servicios públicos eléctricos; servicios públicos de gas; servicios multiutilities; servicios de agua; remediación de residuos; productores independientes de energía y energías renovables; otras subindustrias de energía y servicios públicos; metales y minería; agricultura y pesca; agricultura, silvicultura, pesca y caza; extracción de petróleo y gas; minería (excepto petróleo y gas); actividades de apoyo a la minería; servicios públicos; gestión de residuos y servicios de remediación.

Conoce las soluciones de capital humano de ManpowerGroup



Consultoría y Análisis
de RRHH



Servicios
Especializados



Reclutamiento
de Personal



Gestión de
Carrera



Transición de
Carrera



Atracción de
Talento



Visita www.manpowergroup.com.mx para más info